

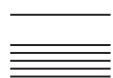
# PH Zug

Modulübersicht

Studiengang Kindergarten/Unterstufe

1. bis 6. Semester

für Gaststudierende IN





## Modulübersicht KU- 1.Semester

Studienbereich	Modul-Nr.	Modulbezeichnung	Studienform	Credits
Bildungs- und Sozialwissenschaften	EZPI GM A 16	EZ Person und Interaktion	Vorlesung	1
	EZPI KU A 16	EZ Person und Interaktion	Seminar	2
Bewegung und Sport	BSF1 KU A 16	BS Fachdidaktik 1	Seminar	2
Englisch	ENF1 KU A 16	EN Fachdidaktik 1	Seminar	2
Gestalten	GEF1 KU A 16	GE Fachdidaktik 1	Seminar	1
	GES2 KU A 16	GE Fachdidaktik 2	Studienwoche	1
Musik	MKF1 KU A 16	MK Fachdidaktik 1	Seminar	1
	MKS2 KU A 16	MK Fachdidaktik 2	Studienwoche	1
Natur, Mensch, Gesellschaft	NGF1 KU A 16	NMG Fachdidaktik 1 NT	Seminar	2
Übergreifende Studien	USSS KU A 17	US Schrift und Schreiben 1	Seminar	1
	USWA KU A 16	US Wissenschaftliches Arbeiten 1	Seminar	2

## Modulübersicht KU- 2.Semester

Studienbereich	Modul-Nr.	Modulbezeichnung	Studienform	Credits
Bildungs- und Sozialwissenschaften	EZLE GM A 16	EZ Lernen und Entwicklung	Vorlesung	2
	EZLE KU A 16	EZ Lernen und Entwicklung	Seminar	2
Bewegung und Sport	BSS2 KU A 16	BS Fachdidaktik 2	Studienwoche	1
Deutsch	DEF1 KU A 16	DE Fachdidaktik 1	Seminar	2
Englisch	ENS2 KU A 16	EN Fachdidaktik 2	Studienwoche	1
Gestalten	GEF3 KU A 16	GE Fachdidaktik 3	Seminar	2
	GEF4 KU A 16	GE Fachdidaktik 4	Seminar	2
Mathematik	MAF1 KU A 16	MA Fachdidaktik 1	Seminar	2
Musik	MKR1 KU A 16	MK Rhythmik 1	Seminar	1
Natur, Mensch, Gesellschaft	NGF2 KU A 16	NMG Fachdidaktik 2 ASLO	Seminar	2
	NGS3 KU A 16	NMG Fachdidaktik 3	Studienwoche	1
Übergreifende Studien	USSS KU B 16	US Schrift und Schreiben 2	Seminar	1
	USWA KU B 16	US Wissenschaftliches Arbeiten 2	Seminar	2
DaZIK	WLD1 KU A 16	WL Studienwoche DaZIK 1	Studienwoche	1

## Modulübersicht KU - 3. Semester

Studienbereich	Modul-Nr.	Modulbezeichnung	Studienform	Credits
Berufspraxis	BEFX GM A 16	BE Fachpraxis 1	Praxis	3
	BEMN GM C 16	BE Mentorat Fachpraxis 1	Seminar	2
	BEUL GM C 16	BE Unterrichten lernen 3	Seminar	1
Bildungs- und Sozialwissenschaften	EZHE GM A 16	EZ Lebenswelt, Heterogenität & Interkulturalität	Vorlesung	2
	EZCM KU A 16	EZ Classroommanagement	Seminar	2
	EZDS KU A 16	EZ Darstellendes Spiel	Blockwoche	1
Deutsch	DEF2 KU A 16	DE Fachdidaktik 2	Seminar	2
	DES3 KU A 16	DE Fachdidaktik 3	Studienwoche	1
Gestalten	GEF5 KU A 16	GE Fachdidaktik 5	Seminar	2
Mathematik	MAF2 KU A 16	MA Fachdidaktik 2	Seminar	2
	MAS3 KU A 16	MA Fachdidaktik 3	Studienwoche	1
Medien & Informatik	MIMI KU A 22	MI Medien & Informatik	Seminar	2
Musik	MKF3 KU A 16	MK Fachdidaktik 3	Seminar	2
Natur, Mensch, Gesellschaft	NGF4 KU A 16	NMG Fachdidaktik 4 RZG	Seminar	2
	NGF5 KU A 16	NMG Fachdidaktik 5 ERG	Seminar	2
DaZIK	WLD2 KU A 16	WL DaZIK 2	Seminar	2
Wahlbereich	WLBB GM A 16	WL Studienreise Blackbox Balkan ➤ <i>nur eingeschränkt belegbar</i>	Blockwoche	3
	WLIP GM A 16	WL Interkulturelle Pädagogik 1	Blockwoche	2
	WLMI GM A 16	WL Medien & Informatik 1	Blockwoche	2
	WLSP GM A 16	WL Sexualpädagogik	Blockwoche	2
	WLBK GM A 16	WL Bewegung beim jungen Kind	Blockwoche	2
	WLIP GM B 16	WL Interkulturelle Pädagogik 2	Blockwoche	2
	WLMI GM B 16	WL Medien & Informatik 2	Blockwoche	2
	WLSO GM A 16	WL Studienreise nach Orléans ➤ <i>grundlegende Französischkenntnisse werden vorausgesetzt</i>	Blockwoche	3
	WLSP GM A 16	WL Sexualpädagogik	Blockwoche	2
	WLTP GM A 16	WL Theaterpädagogik	Blockwoche	2

## Modulübersicht KU - 4. Semester

Studienbereich	Modul-Nr.	Modulbezeichnung	Studienform	Credits
Berufspraxis	BEFX GM B 16	BE Fachpraxis 2	Praxis	3
	BEMN GM D 16	BE Mentorat Fachpraxis 2	Seminar	1
	BEUL GM D 16	BE Unterrichten lernen 4	Seminar	1
Bildungs- und Sozialwissenschaften	EZBF GM A 16	EZ Beurteilen und Fördern	Vorlesung	2
Deutsch	DEF4 KU A 16	DE Fachdidaktik 4	Seminar	2
	DEF5 KU A 16	DE Fachdidaktik 5 Tutorat	Seminar	1
Englisch	ENF3 KU A 16	EN Fachdidaktik 3	Seminar	2
Gestalten	GEF6 KU A 16	GE Fachdidaktik 6	Seminar	2
Mathematik	MAF4 KU A 16	MA Fachdidaktik 4	Seminar	2
Medien & Informatik	MIMI KU A 16	MI Medien & Informatik	Seminar	1
Musik	MKR2 KU A 16	MK Rhythmik 2	Seminar	2
	MKIU KU D 16	MK Instrumentalunterricht 4	Individuell	1
Natur, Mensch, Gesellschaft	NGF6 KU A 16	NMG Fachdidaktik 6 WAH	Seminar	2
DaZIK	WLD3 KU A 16	WL DaZIK 3	Seminar	2

## Modulübersicht KU - 5. Semester

Studienbereich	Modul-Nr.	Modulbezeichnung	Studienform	Credits
Berufspraxis	BEIX GM A 16	BE Integrationspraxis	Praxis	2
	BEMN GM E 16	BE Mentorat Integrationspraxis	Seminar	2
	BEUL KU E 16	BE Unterrichten lernen 5	Seminar	1
Bildungs- und Sozialwissenschaften	EZHP GM A 16	EZ Heilpädagogik für Regelschullehrpersonen	Seminar	2
	EZSB GM A 16	EZ Schule, Bildung und Gesellschaft	Vorlesung	2
	EZV1 GM A 16	EZ Altersdurchmisches Lernen konkret 1	Seminar	2
	EZV1 GM B 16	EZ Schule und Familie 1	Seminar	2
Deutsch	DEV1 GM A 16	DE Ready für Deutsch: DaZ, LRS, App und Rap 1	Seminar	2
Fremdsprachen	ENV1 GM A 16	EN/FR Sprachen verbinden, Interesse vertiefen, Austausch erleben, sich startklar machen 1	Seminar	2
Gestalten	GEV1 GM A 16	GE Faszination Raum 1	Seminar	2
	GEV1 GM B 16	GE Raum und Spiel 1	Seminar	2
Musik	MKV1 GM A 16	MK Musikanimation im Schulhaus 1	Seminar	2
	MKIU GM E 16	MK Instrumentalunterricht Gruppe ➤ nur mit mind. 3 Incomings belegbar	Seminar	1
Natur, Mensch, Gesellschaft	NGV1 GM A 16	NMG unterwegs@NMG 1	Seminar	2
	NGV1 GM B 16	NMG/ERG Vom guten Leben, heiligen Kühen und friedlichem Zusammensein 1	Seminar	2
übergreifende Studien	USV1 GM A 16	US Frühe Bildung - gestern und heute 1	Seminar	2
	USRV GM A 16	US Ringvorlesung	Vorlesung	1
Wahlbereich	WLIP GM A 16	WL Interkulturelle Pädagogik 1	Blockwoche	2
	WLM1 GM A 16	WL Medien & Informatik 1	Blockwoche	2
	WLSP GM A 16	WL Sexualpädagogik	Blockwoche	2
	WLBK GM A 16	WL Bewegung beim jungen Kind	Blockwoche	2
	WLIP GM B 16	WL Interkulturelle Pädagogik 2	Blockwoche	2
	WLM1 GM B 16	WL Medien & Informatik 2	Blockwoche	2
	WLSP GM A 16	WL Sexualpädagogik	Blockwoche	2
	WLTP GM A 16	WL Theaterpädagogik	Blockwoche	2

Hinweis: die **Vertiefungsmodule** (mit «V» im Namenskürzel) sind für Gaststudierende nicht immer empfehlenswert, da sie stark auf den vorangehenden Semestern aufbauen. Die Modulbelegungen bedürfen einer gesonderten Abklärung mit den Dozierenden über die Mobilitätsverantwortliche.

## Modulübersicht KU - 6. Semester

Studienbereich	Modul-Nr.	Modulbezeichnung	Studienform	Credits
Bildungs- und Sozialwissenschaften	EZBZ GM A 16	EZ Berufseinführung & Zusammenarbeit mit Eltern	Seminar	2
	EZV2 GM A 16	EZ Altersdurchmishtes Lernen konkret 2	Seminar	2
	EZV2 GM B 16	EZ Schule und Familie 2	Seminar	2
	EZVH GM A 16	EZ Heilpädagogik	Seminar	2
Deutsch	DEV2 GM A 16	DE Ready für Deutsch: DaZ, LRS, App und Rap 2	Seminar	2
Fremdsprachen	ENV2 GM A 16	EN/FR Sprachen verbinden, Interesse vertiefen, Austausch erleben, sich startklar machen 2	Seminar	2
Gestalten	GEV2 GM A 16	GE Faszination Raum 2	Seminar	2
	GEV2 GM B 16	GE Raum und Spiel 2	Seminar	2
Musik	MKV2 GM A 16	MK Musikanimation im Schulhaus 2	Seminar	2
Natur, Mensch, Gesellschaft	NGV2 GM A 16	NMG unterwegs@NMG 2	Seminar	2
	NGV2 GM B 16	NMG/ERG Vom guten Leben, heiligen Kühen und friedlichem Zusammensein 2	Seminar	2
Übergreifende Studien	USV2 GM A 16	US Frühe Bildung - gestern und heute 2	Seminar	2
	USRV GM B 16	US Ringvorlesung	Vorlesung	1

Hinweis: die **Vertiefungsmodule** (mit «V» im Namenskürzel) sind für Gaststudierende nicht immer empfehlenswert, da sie stark auf den vorangehenden Semestern aufbauen. Die Modulbelegungen bedürfen einer gesonderten Abklärung mit den Dozierenden über die Mobilitätsverantwortlichen.

## Weitere Angebote

Modul-Nr.	Modulbezeichnung	Durchführung	Studienform/Funktion	Credits
MKIU KU A/B/ C/D 16 (≠ MKIU GM E/F 16)	MK Instrumentalunterricht	Individuell, Termine zu Randzeiten (je nach Instrument und Niveau; bitte Instrument und Anzahl Spieljahre/Niveau angeben)	Instrumentallektionen: Klavier, Gesang, Gitarre (Bitte eigenes Instrument mitbringen!)	1
WLBM GM C 16	WL Begleitmodul Mobilität Studying abroad - stretching boundaries - teaching diversity	Individuell (nach separatem Terminplan für Incomings Semester)	Präsenz und selbst-organisiert	2
WLCH GM A 16	WL Chor	Termin zu Randzeiten	Wöchentliche Chorproben (Aula)	1
WLCS GM A 16	WL Campussport	Individuell, Termine zu Randzeiten	versch. Sportarten kombinierbar (Nachweis mit Testatformular/ Unterschriften der Kursleitenden)	1
WLDE GM A/B 16 (WLSA GM A 16)	WL Sprachkompetenz Deutsch	Termine zu Randzeiten (je nach Niveau, Niveauabklärung in Einführungswoche)	Sprachkompetenzkurs (für deutschsprachige Studierende)	1
WLEN GM A/B 16 (WLSE GM A 16)	WL Sprachkompetenz Englisch	Termine zu Randzeiten (je nach Niveau, Niveauabklärung in Einführungswoche)	Sprachkompetenzkurs	1
WLTH GM A 16	WL Theater	Separate Termine	Theaterproben zu vorgegebenen Zeiten	1
DESP IN A 22	Sprechcoaching (Zentrum Mündlichkeit)	Termine nach Vereinbarung	Einzeltraining zu individuellen Terminen	1

Stand August 2022