

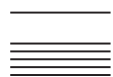
PH Zug

Modulübersicht

Studiengang Primarstufe

1. bis 6. Semester

für Gaststudierende IN



Modulübersicht PS - 1. Semester

Studienbereich	Modul-Nr.	Modulbezeichnung	Studienform	Credits
Bildungs- und Sozialwissenschaften	EZPI GM A 16	EZ Person und Interaktion	Vorlesung	1
	EZPI PS A 16	EZ Person und Interaktion	Seminar	2
Bewegung & Sport	BSF1 PS A 16	BS Fachdidaktik 1	Seminar	2
Englisch	ENF1 PS A 16	EN Fachdidaktik 1	Seminar	2
Französisch	FRF1 PS A 16	FR Fachdidaktik 1	Seminar	2
Gestalten	GEF1 PS A 16	GE Fachdidaktik 1	Seminar	2
Musik	MKF1 PS A 16	MK Fachdidaktik 1	Seminar	1
Natur, Mensch, Gesellschaft	NGF1 PS A 16	NMG Fachdidaktik 1 NT	Seminar	2
Übergreifende Studien	USSS PS A 17	US Schrift und Schreiben 1	Seminar	1
	USWA PS A 16	US Wissenschaftliches Arbeiten 1	Seminar	2

Modulübersicht PS - 2. Semester

Studienbereich	Modul-Nr.	Modulbezeichnung	Studienform	Credits
Bildungs- und Sozialwissenschaften	EZLE GM A 16	EZ Lernen und Entwicklung	Vorlesung	2
	EZLE PS A 16	EZ Lernen und Entwicklung	Seminar	2
Bewegung und Sport	BSS2 PS A 16	BS Fachdidaktik 2	Studienwoche	1
Deutsch	DEF1 PS A 16	DE Fachdidaktik 1	Seminar	2
Englisch	ENS2 PS A 16	EN Fachdidaktik 2	Studienwoche	1
Französisch	FRF2 PS A 16	FR Fachdidaktik 2	Seminar	2
Gestalten	GEF2 PS A 16	GE Fachdidaktik 2	Seminar	2
Mathematik	MAF1 PS A 16	MA Fachdidaktik 1	Seminar	2
Musik	MKS2 PS A 16	MK Fachdidaktik 2	Studienwoche	1
Natur, Mensch, Gesellschaft	NGF2 PS A 16	NMG Fachdidaktik 2 ASLO	Seminar	2
	NGS3 PS A 16	NMG Fachdidaktik 3	Studienwoche	1
Übergreifende Studien	USSS PS B 16	US Schrift und Schreiben 2	Seminar	1
	USWA PS B 16	US Wissenschaftliches Arbeiten 2	Seminar	2

Modulübersicht PS - 3. Semester

Studienbereich	Modul-Nr.	Modulbezeichnung	Studienform	Credits
Berufspraxis	BEFX GM A 16	BE Fachpraxis 1	Praxis	3
	BEMN GM C 16	BE Mentorat Fachpraxis 1	Seminar	2
	BEUL GM C 16	BE Unterrichten lernen 3	Seminar	1
Bildungs- und Sozialwissenschaften	EZHE GM A 16	EZ Lebenswelt, Heterogenität & Interkulturalität	Vorlesung	2
	EZCM PS A 16	EZ Classroommanagement	Seminar	2
Deutsch	DEF2 PS A 16	DE Fachdidaktik 2	Seminar	2
	DES3 PS A 16	DE Fachdidaktik 3	Studienwoche	1
Französisch	FRF3 PS A 16	FR Fachdidaktik 3	Seminar	1
Gestalten	GEF3 PS A 16	GE Fachdidaktik 3 TTG	Seminar	2
	GES4 PS A 16	GE Fachdidaktik 4 TTG	Studienwoche	1
	GES5 PS A 16	GE Fachdidaktik 5 BG	Studienwoche	1
Mathematik	MAF2 PS A 16	MA Fachdidaktik 2	Seminar	2
	MAS3 PS A 16	MA Fachdidaktik 3	Studienwoche	1
Medien & Informatik	MIMI PS A 22	MI Medien & Informatik	Seminar	2
Natur, Mensch, Gesellschaft	NGF4 PS A 16	NMG Fachdidaktik 4 RZG	Seminar	2
	NGF5 PS A 16	NMG Fachdidaktik 5 ERG	Seminar	2
Wahlbereich	WLBB GM A 16	WL Studienreise Blackbox Balkan ➤ <i>nur eingeschränkt belegbar</i>	Blockwoche	3
	WLIP GM A 16	WL Interkulturelle Pädagogik 1	Blockwoche	2
	WLMI GM A 16	WL Medien & Informatik 1	Blockwoche	2
	WLSP GM A 16	WL Sexualpädagogik	Blockwoche	2
	WLBK GM A 16	WL Bewegung beim jungen Kind	Blockwoche	2
	WLIP GM B 16	WL Interkulturelle Pädagogik 2	Blockwoche	2
	WLMI GM B 16	WL Medien & Informatik 2	Blockwoche	2
	WLSO GM A 16	WL Studienreise nach Orléans ➤ <i>grundlegende Französischkenntnisse werden vorausgesetzt</i>	Blockwoche	3
	WLSP GM A 16	WL Sexualpädagogik	Blockwoche	2
WLTP GM A 16	WL Theaterpädagogik	Blockwoche	2	

Modulübersicht PS - 4. Semester

Studienbereich	Modul-Nr.	Modulbezeichnung	Studienform	Credits
Berufspraxis	BEFX GM B 16	BE Fachpraxis 2	Praxis	3
	BEMN GM D 16	BE Mentorat Fachpraxis 2	Seminar	1
	BEUL GM D 16	BE Unterrichten lernen 4	Seminar	1
Bildungs- und Sozialwissenschaften	EZBF GM A 16	EZ Beurteilen und Fördern	Vorlesung	2
Bewegung und Sport	BSF3 PS A 16	BS Fachdidaktik 3	Seminar	2
Deutsch	DEF4 PS A 16	DE Fachdidaktik 4	Seminar	2
	DEF5 PS A 16	DE Fachdidaktik 5 Tutorat	Seminar	1
Englisch	ENF3 PS A 16	EN Fachdidaktik 3	Seminar	2
Gestalten	GEF6 PS A 16	GE Fachdidaktik 6 BG	Seminar	2
Mathematik	MAF4 PS A 16	MA Fachdidaktik 4	Seminar	2
Medien & Informatik	MIMI PS A 16	MI Medien & Informatik	Seminar	1
Musik	MKF3 PS A 16	MK Fachdidaktik 3	Seminar	2
Natur, Mensch, Gesellschaft	NGF6 PS A 16	NMG Fachdidaktik 6 WAH	Seminar	2

Modulübersicht PS - 5. Semester

Studienbereich	Modul-Nr.	Modulbezeichnung	Studienform	Credits
Berufspraxis	BEIX GM A 16	BE Integrationspraxis	Praxis	2
	BEMN GM E 16	BE Mentorat Integrationspraxis	Seminar	2
	BEUL PS E 16	BE Unterrichten lernen 5	Seminar	1
Bildungs- und Sozialwissenschaften	EZHP GM A 16	EZ Heilpädagogik für Regelschullehrpersonen	Seminar	2
	EZSB GM A 16	EZ Schule, Bildung und Gesellschaft	Vorlesung	2
	EZV1 GM A 16	EZ Altersdurchmischtes Lernen konkret 1	Seminar	2
	EZV1 GM B 16	EZ Schule und Familie 1	Seminar	2
Deutsch	DEV1 GM A 16	DE Ready für Deutsch: DaZ, LRS, App und Rap 1	Seminar	2
Fremdsprachen	ENV1 GM A 16	EN/FR Sprachen verbinden, Interesse vertiefen, Austausch erleben, sich startklar machen 1	Seminar	2
Gestalten	GEV1 GM A 16	GE Faszination Raum 1	Seminar	2
	GEV1 GM B 16	GE Raum und Spiel 1	Seminar	2
Musik	MKV1 GM A 16	MK Musikanimation im Schulhaus 1	Seminar	2
	MKIU GM E 16	MK Instrumentalunterricht Gruppe ➤ nur mit mind. 3 Incomings belegbar	Seminar	1
Natur, Mensch, Gesellschaft	NGV1 GM A 16	NMG unterwegs@NMG 1	Seminar	2
	NGV1 GM B 16	NMG/ERG Vom guten Leben, heiligen Kühen und friedlichem Zusammensein 1	Seminar	2
Übergreifende Studien	USV1 GM A 16	US Frühe Bildung - gestern und heute 1	Seminar	2
	USRV GM A 16	US Ringvorlesung	Vorlesung	1
Wahlbereich	WLIP GM A 16	WL Interkulturelle Pädagogik 1	Blockwoche	2
	WLMI GM A 16	WL Medien & Informatik 1	Blockwoche	2
	WLSP GM A 16	WL Sexualpädagogik	Blockwoche	2
	WLBK GM A 16	WL Bewegung beim jungen Kind	Blockwoche	2
	WLIP GM B 16	WL Interkulturelle Pädagogik 2	Blockwoche	2
	WLMI GM B 16	WL Medien & Informatik 2	Blockwoche	2
	WLSP GM A 16	WL Sexualpädagogik	Blockwoche	2
	WLTP GM A 16	WL Theaterpädagogik	Blockwoche	2

Hinweis: die **Vertiefungsmodule** (mit «V» im Namenskürzel) sind für Gaststudierende nicht immer empfehlenswert, da sie stark auf den vorangehenden Semestern aufbauen. Die Modulbelegungen bedürfen einer gesonderten Abklärung mit den Dozierenden über die Mobilitätsverantwortliche.

Modulübersicht PS - 6. Semester

Studienbereich	Modul-Nr.	Modulbezeichnung	Studienform	Credits
Bildungs- und Sozialwissenschaften	EZBZ GM A 16	EZ Berufseinführung & Zusammenarbeit mit Eltern	Seminar	2
	EZV2 GM A 16	EZ Altersdurchmisches Lernen konkret 2	Seminar	2
	EZV2 GM B 16	EZ Schule und Familie 2	Seminar	2
	EZVH GM A 16	EZ Heilpädagogik	Seminar	2
Deutsch	DEV2 GM A 16	DE Ready für Deutsch: DaZ, LRS, App und Rap 2	Seminar	2
Fremdsprachen	ENV2 GM A 16	EN/FR Sprachen verbinden, Interesse vertiefen, Austausch erleben, sich startklar machen 2	Seminar	2
Gestalten	GEV2 GM A 16	GE Faszination Raum 2	Seminar	2
	GEV2 GM B 16	GE Raum und Spiel 2	Seminar	2
Musik	MKV2 GM A 16	MK Musikanimation im Schulhaus 2	Seminar	2
Natur, Mensch, Gesellschaft	NGV2 GM A 16	NMG unterwegs@NMG 2	Seminar	2
	NGV2 GM B 16	NMG/ERG Vom guten Leben, heiligen Kühen und friedlichem Zusammensein 2	Seminar	2
Übergreifende Studien	USV2 GM A 16	US Frühe Bildung - gestern und heute 2	Seminar	2
	USRV GM B 16	US Ringvorlesung	Vorlesung	1

Hinweis: die **Vertiefungsmodule** (mit «V» im Namenskürzel) sind für Gaststudierende nicht immer empfehlenswert, da sie stark auf den vorangehenden Semestern aufbauen. Die Modulbelegungen bedürfen einer gesonderten Abklärung mit den Dozierenden über die Mobilitätsverantwortlichen.

Weitere Angebote

Modul-Nr.	Modulbezeichnung	Durchführung	Studienform/Funktion	Credits
MKIU PS A/B/ C/D 16 (≠ MKIU GM E/F) 16)	MK Instrumentalunterricht	Individuell, Termine zu Randzeiten (je nach Instrument und Niveau; bitte Instrument und Anzahl Spieljahre/Niveau angeben)	Instrumentallektionen: Klavier, Gesang, Gitarre (Bitte eigenes Instrument mitbringen!)	1
WLBM GM C 16	WL Begleitmodul Mobilität Studying abroad - stretching boundaries - teaching diversity	Individuell (nach separatem Terminplan für Incoming Semester), Credit-Vergabe Ende Semester	Präsenz und selbst-organisiert	2
WLCH GM A 16	WL Chor	Termin zu Randzeiten	Wöchentliche Chorproben (Aula)	1
WLCS GM A 16	WL Campussport	Individuell, Termine zu Randzeiten	versch. Sportarten kombinierbar (Nachweis mit Testatformular/ Unterschriften der Kursleitenden)	1
WLDE GM A/B 16 (WLSA GM A 16)	WL Sprachkompetenz Deutsch	Termine zu Randzeiten (je nach Niveau, Niveauabklärung in Einführungswoche)	Sprachkompetenzkurs (für deutschsprachige Studierende) als Seminar	1
WLEN GM A/B 16 (WLSE GM A 16)	WL Sprachkompetenz Englisch	Termine zu Randzeiten (je nach Niveau, Niveauabklärung in Einführungswoche)	Sprachkompetenzkurs als Seminar	1
WLFR PS B 16 (WLSF GM A 16)	WL Sprachkompetenz Französisch	Termine zu Randzeiten (je nach Niveau, Niveauabklärung in Einführungswoche)	Sprachkompetenzkurs als Seminar	1
WLTH GM A 16	WL Theater	Separate Termine	Theaterproben zu vorgegebenen Zeiten	1
DESP IN A 22	Sprechcoaching (Zentrum Mündlichkeit)	Termine nach Vereinbarung	Einzeltraining zu individuellen Terminen	1

Stand August 2022